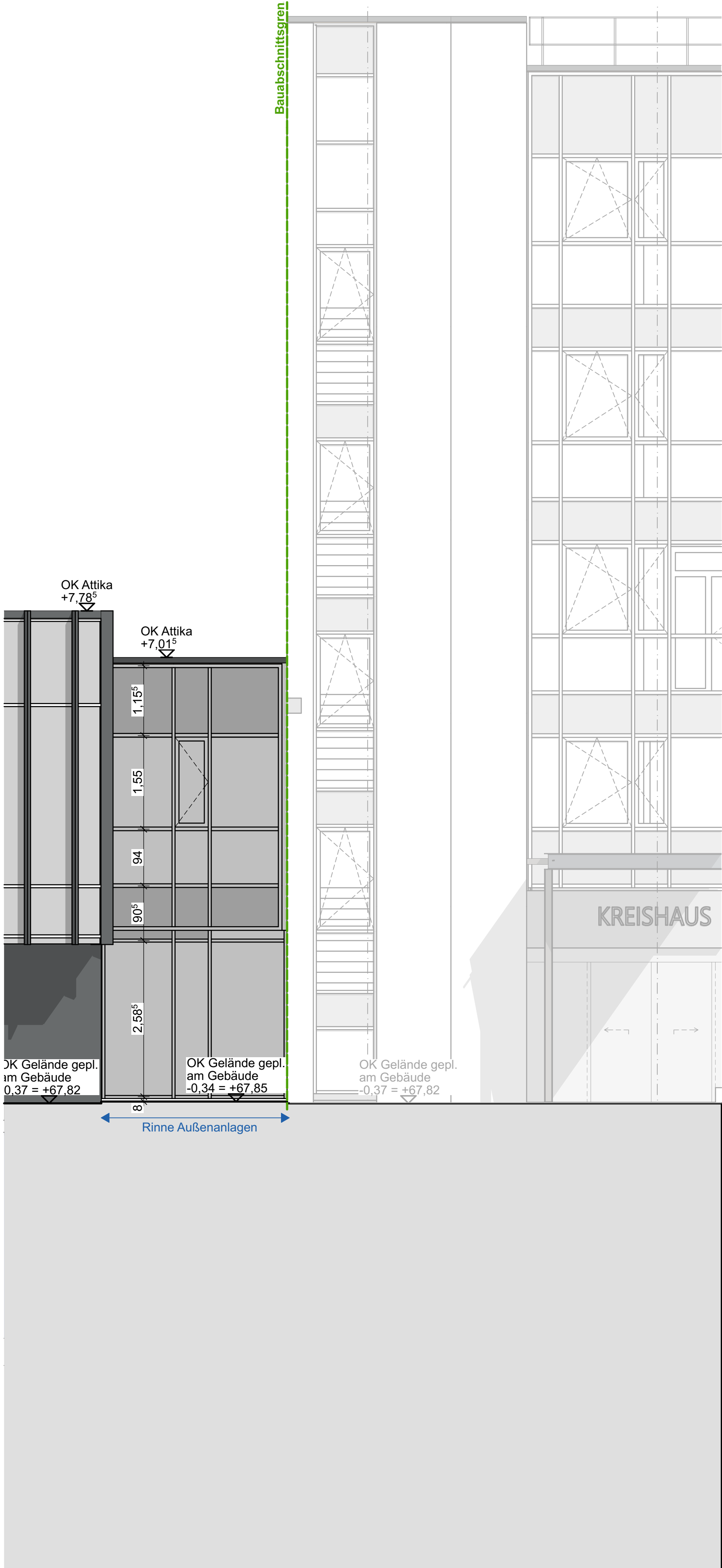


ANSICHT SÜD-WEST BT E



**Legende**

**OKFF EG +/- 0,00 = 68,19 ü. NN**

Alle Maße sind Rohbaumaße sofern nicht anders angegeben.  
Brüstungshöhen (BRH), Tür- und Fensterhöhen sind ab OKFF vermaßt.  
Zeichnungen größeren Maßstabes haben vorrangige Gültigkeit.

**Zeichenerklärung:**

|                                        |                   |                     |
|----------------------------------------|-------------------|---------------------|
| Stahlbeton                             | Vormauerziegel    | DD=Deckendurchbruch |
| Mauerwerk                              | Dämmung trittfest | BD=Bodendurchbruch  |
| nachträglich zu errichtendes Mauerwerk | Dämmung weich     | WD=Wanddurchbruch   |
| Holz                                   | Stahl             | WS=Wandschlitz      |
| GK Wand                                | GK Wand           | Neubau              |
| Bestand                                | Abbruch           |                     |

**allg. Abkürzungen:**

|                                                                   |                                    |                                      |
|-------------------------------------------------------------------|------------------------------------|--------------------------------------|
| OK Oberkante                                                      | GF Gangflügel                      | Höhen Grundrisse:                    |
| UK Unterkante                                                     | SF Standflügel                     | OKFF ±0,00                           |
| VK Vorderkante                                                    | US Unterschnitt                    | OKRD Oberkante Rohdecke bzw. Rohhöhe |
| FF Fertigfußboden                                                 | OH Türöffenhaltung                 | OKRD -0,15                           |
| RD Rohdecke                                                       | DTA Drehlüfterantrieb              |                                      |
| UZ Unterzug                                                       | ZK Zutrittskontrolle               |                                      |
| AHD Abhangdecke                                                   |                                    |                                      |
| RH Raumhöhe von OKFF bis UKRD                                     | OL Oberlicht                       |                                      |
| H.i.L. Höhe im Lichten (Raumhöhe von OKFF bis UK AHD/ Deckenbkl.) | P Panel                            |                                      |
| BRH Brüstungshöhe (von OKFF bis OK Rohbrüstung)                   | GP Glaspaneel                      |                                      |
| BRHF Brüstungshöhe fertig (von OKFF bis OK fertig/ Fensterbank)   | F Festverglasung                   |                                      |
|                                                                   | FF Festverglasung mit Flügelrahmen |                                      |
|                                                                   | RK Rollläden                       |                                      |
|                                                                   | GK Gitterkästen                    |                                      |
|                                                                   | RL Rollläden                       |                                      |
|                                                                   | S Sonnenschutz                     |                                      |
|                                                                   | BLS Blendschutz innen              |                                      |
|                                                                   | VD Verdunkelung (elektrisch)       |                                      |
|                                                                   | ESG Einschleibensicherheitsglas    |                                      |
|                                                                   | VSG Verbundsicherheitsglas         |                                      |
|                                                                   | g Sat                              |                                      |
|                                                                   | Tür mit ständiger Offenhaltung     |                                      |

**Höhen Schnitte/ Ansichten:**

|       |                                              |
|-------|----------------------------------------------|
| ±0,00 | Oberkante Fertig/ OKF (Ausbau-/ Fertighöhe)  |
| +7,20 | Unterseite Fertig/ UKF (Ausbau-/ Fertighöhe) |
| -0,15 | Oberkante Roh/ OKR (Rohbauhöhe)              |
| +6,70 | Unterseite Roh/ UKR (Rohbauhöhe)             |

**BBW (Bauart Brandwand)**

|         |                      |
|---------|----------------------|
| CS 200  | RST (Rauchschutztür) |
| ds/dt   | dichtschließende Tür |
| T 30    | El;230               |
| T 90    | El;290               |
| T 30 RS | El;230-CS 200        |
| T 90 RS | El;290-CS 200        |

**Notausgang**

**Zugang**

**Feuerwiderstandsklasse Türen**

| Index | Änderungsbeschreibung   | Datum    | Name |
|-------|-------------------------|----------|------|
| 01    | Ausarbeitung Versand-LV | 09.12.24 | hbü  |

**Sanierung Kreishaus Recklinghausen**

**LPH 5**

**Ausführungsplanung**

Übersicht

Kreis Recklinghausen  
FD 23 Immobilienangelegenheiten  
Kurt-Schumacher-Allee 1, 45657 Recklinghausen

Baugrundstück  
Kurt-Schumacher-Allee 1, 45657 Recklinghausen

Auftragnehmer  
assmann Gruppe  
assmann GmbH  
Baroper Straße 237, 44227 Dortmund  
Fon 0231.75445.0 Fax 0231.756010

Planverfasser  
assmann architekten GmbH  
Baroper Straße 237, 44227 Dortmund  
Fon 0231.75445.0 Fax 0231.476010

| Planinhalt    | BA2 - Ansicht Süd-West BT E                                       |
|---------------|-------------------------------------------------------------------|
| Format        | Planschüssel                                                      |
| 1150 x 594 mm | 0905_5_ASSO_BA2_E_G_FAR_AN_SW_EN_BA2 - Ansicht Süd-West BT E_01_V |
| Gezeichnet    | hbü                                                               |
| Geprüft       | 1:50                                                              |
| Maßstab       | Plotdatum                                                         |
| 1:50          | 17.07.2025                                                        |
|               | Erstausgabe                                                       |
|               | Indexdatum                                                        |
|               | 09.12.2024                                                        |
|               | Index                                                             |
|               | 01                                                                |